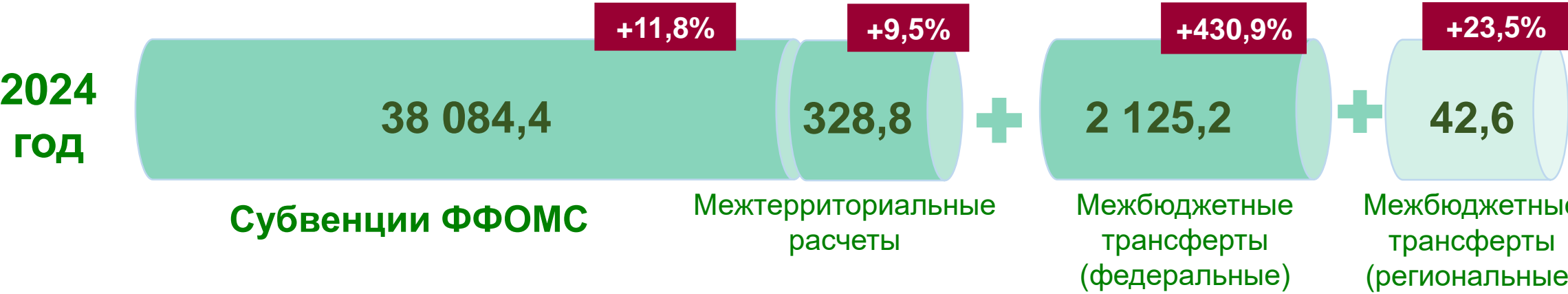


**Основные показатели деятельности  
Территориального фонда  
обязательного медицинского страхования  
Оренбургской области в 2024 году**



ДОХОДЫ БЮДЖЕТА  
ТФОМС ОРЕНБУРГСКОЙ ОБЛАСТИ (млн рублей)





Численность застрахованного по ОМС населения области (чел.)

	Всего, чел		Работающие, чел		Неработающие, чел	
2023 г.	1 948 169	-1,3%	779 361	+1,8%	1 168 808	-3,4%
2024 г.	1 921 959	-1,1%	793 235	+1,4%	1 128 724	-2,9%
2025 г.	1 900 079		804 548		1 095 531	

Размер страхового взноса на ОМС неработающего населения

	В расчёте на 1 неработающего (руб.)		Из средств бюджета области (млн руб.)	
2023 г.	9 877,3	+10,0%	11 544,7	+6,3%
2024 г.	10 867,9	+13,9%	12 266,9	+10,6%
2025 г.	12 379,1		13 561,7	



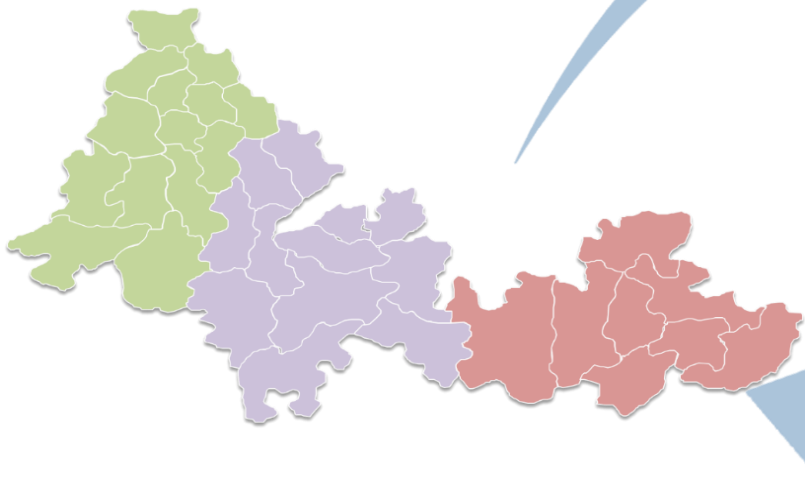


ФИНАНСОВОЕ ОБЕСПЕЧЕНИЕ МЕЖТЕРРИТОРИАЛЬНЫХ РАСЧЕТОВ (МТР)  
ПРИ ОКАЗАНИИ МЕДИЦИНСКИХ УСЛУГ ЗАСТРАХОВАННЫМ ГРАЖДАНАМ



Расходы МТР (млн рублей)

2023 г.	1 181,8
2024 г.	1 377,8 <sup>+16,6%</sup>

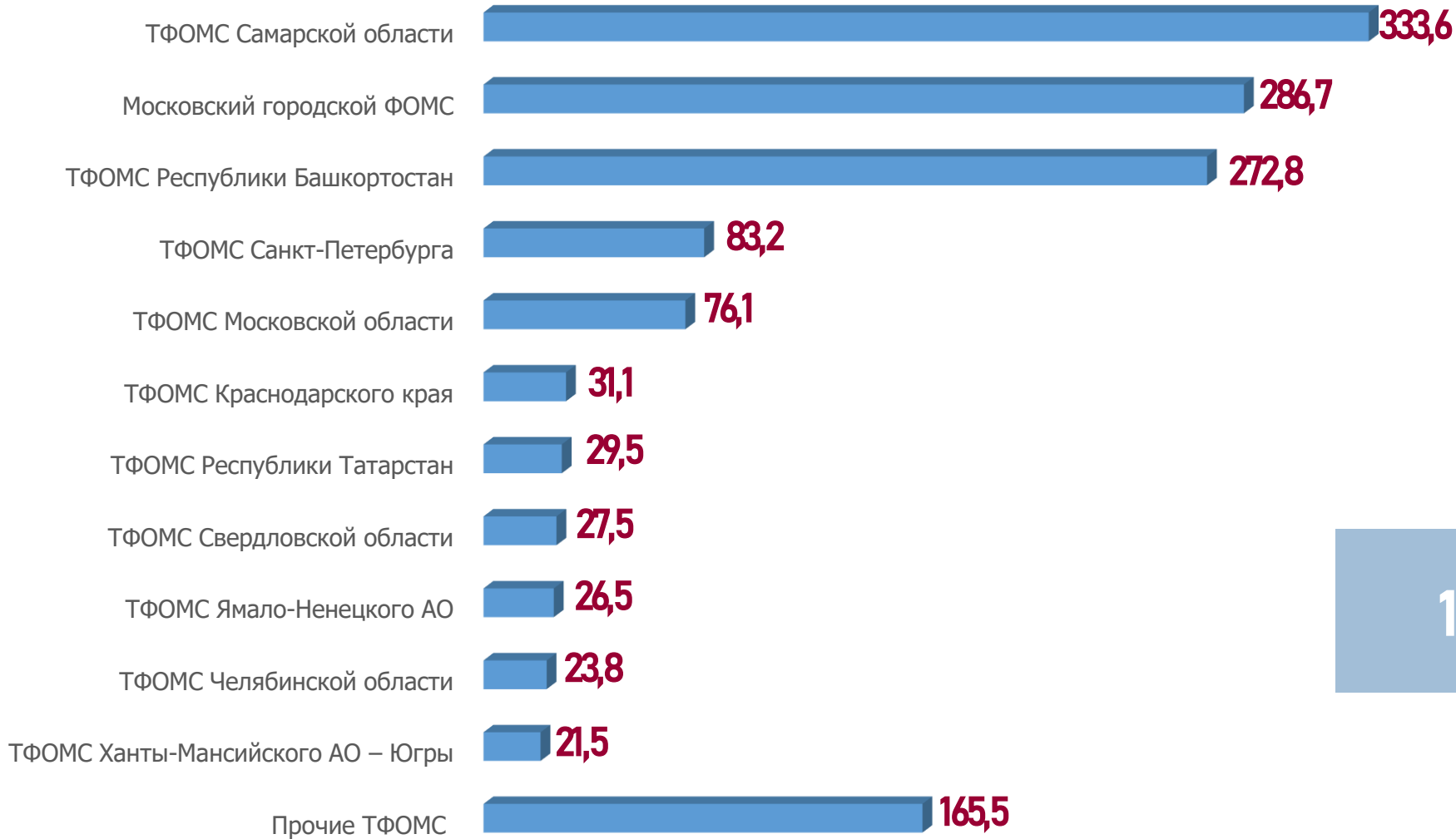


Доходы МТР (млн рублей)

2023 г.	300,4
2024 г.	328,8 <sup>+9,5%</sup>



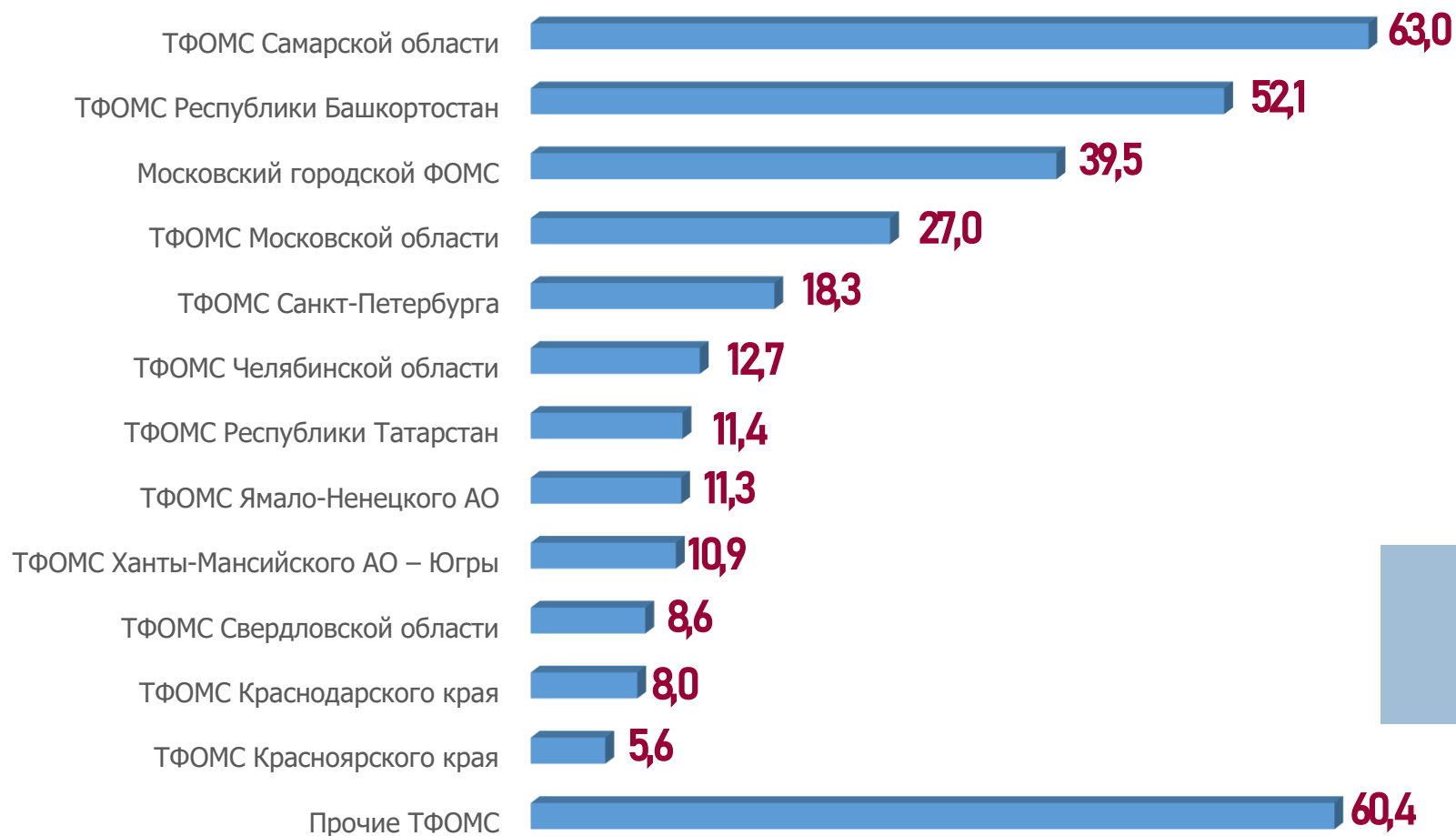
ПЕРЕЧИСЛЕНО ИЗ ТФОМС ОРЕНБУРГСКОЙ ОБЛАСТИ  
В ТФОМС ДРУГИХ СУБЪЕКТОВ РФ в 2024 году (млн рублей)



1 млрд 377,8 млн руб.



## ПОСТУПЛЕНИЯ ОТ ТФОМС ДРУГИХ СУБЪЕКТОВ РФ В ТФОМС ОРЕНБУРГСКОЙ ОБЛАСТИ в 2023 году (млн рублей)



**328,8 млн руб.**



# ОКАЗАНИЕ МЕДИЦИНСКОЙ ПОМОЩИ ОРЕНБУРЖЦАМ В ДРУГИХ СУБЪЕКТАХ РФ ПО ТП ГГ И В ФЕДЕРАЛЬНЫХ МЕДИЦИНСКИХ ОРГАНИЗАЦИЯХ (млн рублей)



## Онкология

2023 209,6 (ТП ГГ) + 139,4 (ФМО)

2024 361,2 (ТП ГГ) + 182,2 (ФМО)



Респ. Башкортостан – 116,9

Москва – 105,0

Самарская обл. – 93,7

Санкт-Петербург – 29,7



## Офтальмология

2023 132,5 (ТП ГГ) + 587,2 (ФМО)

2024 153,5 (ТП ГГ) + 341,2 (ФМО)



Самарская обл. – 118,5

Оренбургская обл. – 283,3

Респ. Башкортостан – 29,1

Респ. Башкортостан – 50,8



## Сердечно-сосудистая хирургия

2023 42,6 (ТП ГГ) + 75,8 (ФМО)

2024 104,4 (ТП ГГ) + 134,1 (ФМО)



Респ. Башкортостан – 55,4

Москва – 61,6

Москва – 16,0

Челябинская обл. – 28,8



## Травматология и ортопедия

2023 74,9 (ТП ГГ) + 63,8 (ФМО)

2024 98,3 (ТП ГГ) + 87,1 (ФМО)



Москва – 30,1

Курганская обл. – 23,2

Самарская обл. – 22,0

Москва – 17,2



## Хирургия

2023 191,7 (ТП ГГ) + 32,2 (ФМО)

2024 123,8 (ТП ГГ) + 46,1 (ФМО)



Респ. Башкортостан – 43,4

Москва – 35,2

Москва – 23,2

Санкт-Петербург – 5,3



## Терапия

2023 39,7 (ТП ГГ) + 6,1 (ФМО)

2024 117,9 (ТП ГГ) + 8,7 (ФМО)



Санкт-Петербург – 21,6

Москва – 4,1

Московская область – 11,7

Калужская обл. – 1,9





# ТОП ПРОФИЛЕЙ МЕДИЦИНСКОЙ ПОМОЩИ, ОКАЗАННОЙ ОРЕНБУРЖЦАМ В ФЕДЕРАЛЬНЫХ МЕДИЦИНСКИХ ОРГАНИЗАЦИЯХ в 2024 году



По объему медицинской помощи (кол-во случаев)



По финансовому обеспечению (млн руб.)





# ОКАЗАНИЕ МЕДИЦИНСКОЙ ПОМОЩИ ПО ТП ГГ НА ТЕРРИТОРИИ ОРЕНБУРГСКОЙ ОБЛАСТИ ГРАЖДАНAM, ЗАСТРАХОВАННЫМ В ДРУГИХ СУБЪЕКТАХ РФ



## Хирургия

2023

**31,2 млн руб.**

Самарская обл – 7,6  
Респ. Башкортостан – 7,2  
Москва – 2,4

2024

**40,1 млн руб.**

Самарская обл – 11,7  
Респ. Башкортостан – 7,8  
Москва – 3,5



## Терапия

2023

**29,1 млн руб.**

Самарская обл – 4,0  
Респ. Башкортостан – 3,6  
Москва – 3,3

2024

**37,2 млн руб.**

Самарская обл – 5,5  
Москва – 5,2  
Респ. Башкортостан – 4,2



## Травматология и ортопедия

2023

**24,7 млн руб.**

Самарская обл – 4,6  
Респ. Башкортостан – 3,5  
Москва – 2,2

2024

**26,6 млн руб.**

Самарская обл – 5,0  
Респ. Башкортостан – 4,3  
Московская обл – 3,3



## Акушерство

2023

**22,6 млн руб.**

Респ. Башкортостан – 4,7  
Москва – 2,9  
Самарская обл – 2,6

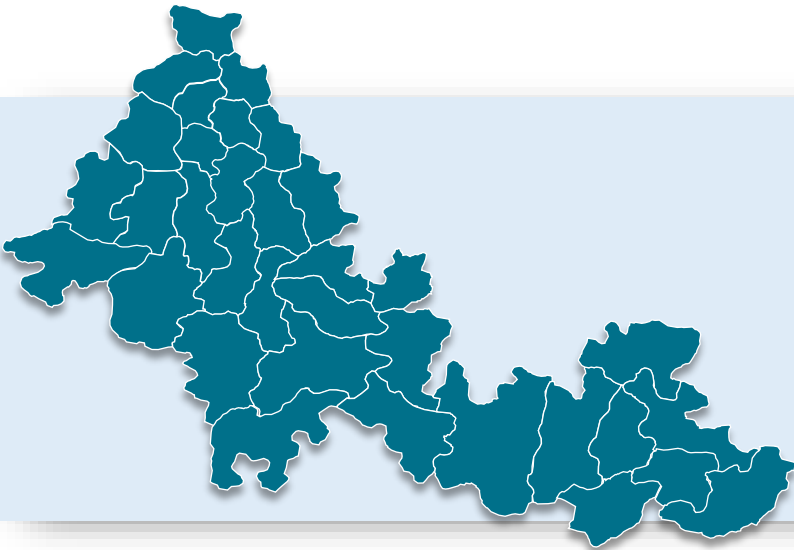
2024

**21,6 млн руб.**

Респ. Башкортостан – 4,5  
Самарская обл – 2,8  
Москва – 2,6



СТОИМОСТЬ ТЕРРИТОРИАЛЬНОЙ ПРОГРАММЫ ОМС  
ОРЕНБУРГСКОЙ ОБЛАСТИ В 2024 ГОДУ



Утвержденная стоимость  
территориальной программы ОМС

*План*  
**37 925,9**  
млн рублей

*Факт*  
**39 865,5**  
млн рублей

Получено  
межбюджетных  
трансфертов  
из федерального  
бюджета в 2024 году –  
**2 152,2** млн рублей,  
что в **5,4** раза больше,  
чем в 2023 году (400,3  
млн рублей)

Расходы территориальной программы ОМС  
в расчете на 1 человека



*План*  
**19 732,9**  
рублей

*Факт*  
**20 742,1**  
рублей



# ОБЪЕМ И ФИНАНСОВОЕ ОБЕСПЕЧЕНИЕ ТП ОМС ПО УСЛОВИЯМ ОКАЗАНИЯ МЕДИЦИНСКОЙ ПОМОЩИ НА ТЕРРИТОРИИ ОРЕНБУРГСКОЙ ОБЛАСТИ В 2024 ГОДУ



		Объем медицинской помощи (количество случаев)			Финансовое обеспечение медицинской помощи (млн руб.)		
		План		Факт	План		Факт
	Скорая медицинская помощь	557 368	-6,1%	523 200	2 252,5	+7,9%	2 430,1
	Первичная медико-санитарная помощь (в амбулаторных условиях)	10 544 784	-1,7%	10 367 512	14 954,7	+5,8%	15 818,0
	профилактическая цель	5 445 423	+6,3%	5 786 546	5 486,6	+23,7%	6 785,1
	обращение по заболеванию	4 061 503	-15,5%	3 432 917	8 509,0	-5,2%	8 065,0
	неотложная помощь	1 037 858	+10,6%	1 148 049	959,1	+0,9%	967,9
	Специализированная помощь в условиях дневного стационара	140 455	-2,4%	137 106	4 226,4	+4,5%	4 417,2
	Специализированная помощь в условиях круглосуточного стационара	336 562	+1,2%	340 754	16 165,6	+6,4%	17 200,2



РЕАЛИЗАЦИЯ ТЕРРИТОРИАЛЬНОЙ ПРОГРАММЫ ОМС  
В 2024 ГОДУ (млн рублей)



Скорая  
медицинская  
помощь

Скорая МП: 2 372,1

МТР (СМП)  
58,0



Амбулаторная  
помощь

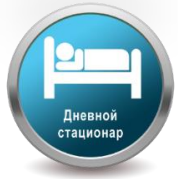
Профилактическая  
АП: 6 779,4

АП при заболевании:  
7 607,7

АП реабилитация:  
142,2

Неотложная  
АП: 967,9

МТР (АП)  
320,8



Дневной  
стационар

Специализированная  
МП: 2 253,6

Онкология  
1 813,9

Реабилитация  
141,3

МТР (ДС)  
208,4



Круглосуточный  
стационар

Специализированная  
МП: 11 658,8

Онкология  
1 560,8

Реабилитация  
531,3

ВМП  
2 372,5

ВМП  
онкология  
286,4

МТР (КС)  
790,4

Специализированная МП, всего: 13 750,9

ВМП, всего: 2 658,9



# ДИНАМИКА ПОКАЗАТЕЛЕЙ ОКАЗАНИЯ МЕДИЦИНСКОЙ ПОМОЩИ В МЕДИЦИНСКИХ ОРГАНИЗАЦИЯХ ОРЕНБУРГСКОЙ ОБЛАСТИ\*



## В амбулаторных условиях:

- ▣ профилактическая помощь (количество посещений)
- ▣ неотложная помощь (количество посещений)
- ▣ амбулаторная помощь при заболевании (количество обращений)

2023

2024

5 234 847

+11,1%

5 815 481

1 122 482

+3,5%

1 162 044

3 018 090

+12,1%

3 382 610



## Скорой медицинской помощи:

- ▣ количество вызовов скорой медицинской помощи
- ▣ средняя стоимость вызова

544 654

-4,9%

517 969

3 776,1 руб

+22,9%

4 641,1 руб

\*По статистическим данным формы № 14-МЕД «Сведения о работе медицинских организаций в сфере ОМС»



# ДИНАМИКА ПОКАЗАТЕЛЕЙ ОКАЗАНИЯ МЕДИЦИНСКОЙ ПОМОЩИ В МЕДИЦИНСКИХ ОРГАНИЗАЦИЯХ ОРЕНБУРГСКОЙ ОБЛАСТИ\*



## В условиях дневного стационара:

- количество случаев (без МЕР)
- средняя стоимость случая (без МЕР)
- средняя продолжительность лечения

2023

2024

117 641	+9,9%	129 286
30 847,5 руб	+2,2%	31 531,2 руб
9,1 дней	-1,1%	9,0 дней

## Медицинская реабилитация (МЕР) в условиях дневного стационара:

- количество случаев реабилитации
- средняя стоимость случая реабилитации
- средняя продолжительность реабилитации

4 987	-3,4%	4 816
26 971,8 руб	+9,1%	29 434,2 руб
14,7 дней	-0,7%	14,6 дней

\*По статистическим данным формы № 14-МЕД «Сведения о работе медицинских организаций в сфере ОМС»



# ДИНАМИКА ПОКАЗАТЕЛЕЙ ОКАЗАНИЯ МЕДИЦИНСКОЙ ПОМОЩИ В МЕДИЦИНСКИХ ОРГАНИЗАЦИЯХ ОРЕНБУРГСКОЙ ОБЛАСТИ\*



В условиях круглосуточного стационара:

- количество случаев (без ВМП и МЕР)
- средняя стоимость случая (без ВМП и МЕР)
- средняя продолжительность лечения (без ВМП и МЕР)

Высокотехнологичная медицинская помощь (ВМП)  
в условиях круглосуточного стационара:

- количество случаев
- средняя стоимость случая
- средняя продолжительность лечения

Медицинская реабилитация (МЕР)  
в условиях круглосуточного стационара:

- количество случаев
- средняя стоимость случая реабилитации
- средняя продолжительность реабилитации

2023

315 135

37 225,4 руб

7,3 дней

10 716

212 071,1 руб

9,8 дней

9 945

50 344,1 руб

13,6 дней

-1,4%

+15,7%

+1,4%

+10,6%

+6,9%

+1,0%

-9,3%

+18,6%

+0,7%

2024

310 759

43 070,2 руб

7,4 дней

11 849

226 797,6 руб

9,9 дней

9 020

59 700,7 руб

13,7 дней



# СТРУКТУРА РАСХОДОВ МЕДИЦИНСКИХ ОРГАНИЗАЦИЙ ОРЕНБУРГСКОЙ ОБЛАСТИ



Оплата труда  
с начислениями

**2023 66,2%**

**2024 67,4%**



Медикаменты  
и перевяз. средства

**2023 16,2%**

**2024 13,8%**



Увеличение стоимости  
ОС и материальных  
запасов

**2023 7,5%**

**2024 9,0%**



Коммунальные услуги,  
арендная плата  
по имуществу, работы  
по содержанию имущества

**2023 5,2%**

**2024 5,2%**



Транспортные услуги,  
услуги связи, прочие  
работы и услуги

**2023 1,8%**

**2024 1,6%**



Питание (продукты  
и услуги по организации  
питания)

**2023 1,5%**

**2024 1,6%**



Оплата диагностических,  
консультативных  
и лабораторных услуг

**2023 0,8%**

**2024 0,8%**



Прочие  
услуги

**2023 0,8%**

**2024 0,6%**





# СТРУКТУРА ВЫЯВЛЕННЫХ НАРУШЕНИЙ И НАЛОЖЕННЫХ ШТРАФОВ НА СМО В 2024 ГОДУ



Сумма штрафных санкций составила **1 579,2 тыс. рублей** (в 2023 году – 1 788,6 тыс. рублей)



# СТРУКТУРА НЕЦЕЛЕВОГО ИСПОЛЬЗОВАНИЯ СРЕДСТВ ОМС В МЕДИЦИНСКИХ ОРГАНИЗАЦИЯХ



2023



2024



Сумма средств ОМС, использованных МО Оренбургской области не по целевому назначению составила **27 696,0 тыс. рублей** (в 2023 году – 60 072,7 тыс. рублей)



**ВЗЫСКАНИЕ СРЕДСТВ, ЗАТРАЧЕННЫХ НА ОКАЗАНИЕ МЕДИЦИНСКОЙ ПОМОЩИ  
ЛИЦАМ, ПОСТРАДАВШИМ ОТ ПРОТИВОПРАВНЫХ ДЕЙСТВИЙ  
НА ТЕРРИТОРИИ ОРЕНБУРГСКОЙ ОБЛАСТИ**



Оформлено и представлено  
в суды регрессных исков  
на сумму (тыс. руб.)

2023	25 831,0	
2024	6 595,8	-74,5%



Рассмотрено судами  
исков на сумму  
(тыс. руб.)

2023	9 896,6	
2024	1 839,6	-81,4%



Находятся на рассмотрении  
в судах на сумму (тыс. руб.)

2023	15 934,4	
2024	4 756,1	-70,2%



Сумма, возвращенная  
на счет ТФОМС (тыс. руб.)

2023	6 943,8	
2024	5 908,0	-14,9%



2023

2024

Доля проверенных случаев от количества случаев, предъявленных к оплате

27%

1,8%

Доля дефектных случаев от количества проверенных случаев

5,1%

5,3%

Общая сумма финансовых санкций

62,3 млн руб.

51,1 млн руб.





2023

2024

Доля проверенных случаев от количества случаев, предъявленных к оплате

1,0%

1,2%

Доля дефектных случаев от количества проверенных случаев

46,6%

47,8%

Общая сумма финансовых санкций

226,3 млн руб.

202,4 млн руб.





КАНАЛЫ ОПЕРАТИВНОЙ СВЯЗИ ГРАЖДАН  
СО СТРАХОВЫМИ ПРЕДСТАВИТЕЛЯМИ  
СТРАХОВЫХ МЕДИЦИНСКИХ ОРГАНИЗАЦИЙ



Пост



2023	54 МО
2024	52 МО

-3,7%

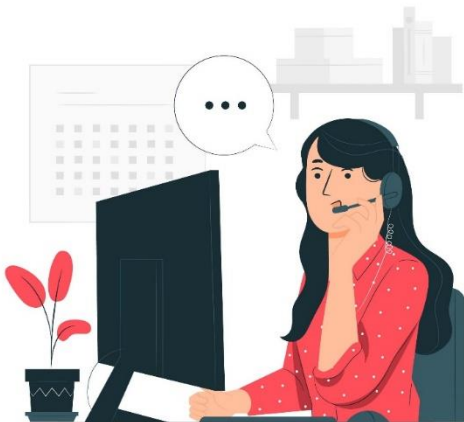
Визит



2023	19 МО
2024	21 МО

+10,5%

Телефоны оперативной связи,  
установленные в МО



2023	83 МО
2024	80 МО

-3,6%



ДИНАМИКА ОБРАЩЕНИЙ ЗАСТРАХОВАННЫХ ЛИЦ,  
ПОСТУПИВШИХ В ТФОМС И СМО



Всего поступило обращений:

2023	58 046
2024	59 301

+2,2%

О получении полиса ОМС

2023	58,8%
2024	55,5%

О выборе МО

2023	8,5%
2024	12,8%

О лекарственном обеспечении

2023	0,5%
2024	0,5%

О перечне бесплатных услуг,  
предоставляемых по полису ОМС

2023	10,1%
2024	16,0%

Об организации работы МО

2023	1,7%
2024	2,6%

О взимании средств за помощь,  
включенную в программу ОМС

2023	0,1%
2024	0,1%



ДИНАМИКА ЖАЛОБ ЗАСТРАХОВАННЫХ ЛИЦ,  
ПОСТУПИВШИХ В ТФОМС И СМО



	Поступило жалоб	Из них обоснованных	Для обоснованных
2023	310	207	66,8%
2024	336	249	74,1%



# ИНФОРМИРОВАНИЕ ВЗРОСЛОГО НАСЕЛЕНИЯ О НЕОБХОДИМОСТИ ПРОХОЖДЕНИЯ ПРОФИЛАКТИЧЕСКИХ МЕДИЦИНСКИХ МЕРОПРИЯТИЙ



2023

2024

План информирования (чел.)

675,5 тыс.

755,1 тыс.

Количество проинформированных СМО  
о необходимости прохождения профилактических  
медицинских мероприятий (чел.)

676,3 тыс.

1 019,2 тыс.

Количество пришедших на профилактические  
медицинские мероприятия из числа  
проинформированных СМО (чел.)

182,8 тыс.

437,2 тыс.

Количество пришедших на профилактические  
медицинские мероприятия всего (чел.)

664,5 тыс.

708,1 тыс.



# ИНФОРМИРОВАНИЕ ВЗРОСЛОГО НАСЕЛЕНИЯ О НЕОБХОДИМОСТИ ПРОХОЖДЕНИЯ ДИСПАНСЕРИЗАЦИИ ПО ОЦЕНКЕ РЕПРОДУКТИВНОГО ЗДОРОВЬЯ



	2023	2024
План информирования (чел.)	–	169,3 тыс.
.....		
Количество проинформированных СМО о необходимости прохождения диспансеризации по оценке репродуктивного здоровья (чел.)	–	87,9 тыс.
.....		
Количество пришедших на диспансеризацию по оценке репродуктивного здоровья из числа проинформированных СМО (чел.)	–	33,9 тыс.
.....		
Количество пришедших на диспансеризацию по оценке репродуктивного здоровья всего (чел.)	–	169,3 тыс.



# ИНФОРМИРОВАНИЕ ВЗРОСЛОГО НАСЕЛЕНИЯ О НЕОБХОДИМОСТИ ПРОХОЖДЕНИЯ ДИСПАНСЕРНОГО НАБЛЮДЕНИЯ



**2023**

**2024**

План информирования (чел.)

**415,3 тыс**

**548,8 тыс**

Количество проинформированных СМО  
о необходимости прохождения  
диспансерного наблюдения (чел.)

**509,5 тыс**

**537,5 тыс**

Количество пришедших на диспансерное  
наблюдение из числа проинформированных  
СМО (чел.)

**126,5 тыс**

**367,7 тыс**

Количество пришедших на диспансерное  
наблюдение всего (чел.)

**705,8 тыс**

**511,3 тыс**



# ВЫПОЛНЕНИЕ ПЛАНА ПРОХОЖДЕНИЯ ПРОФИЛАКТИЧЕСКИХ МЕРОПРИЯТИЙ НАСЕЛЕНИЕМ ОРЕНБУРГСКОЙ ОБЛАСТИ



	2023	2024
Диспансеризация взрослого населения	100,5%	102,7%
Диспансеризация детей-сирот, пребывающих в стационарных учреждениях	99,6%	101,5%
Диспансеризация детей-сирот, принятых под опеку/опекаемых	102,6%	102,6%
Углубленная диспансеризация	87,0%	108,2%
Диспансеризация по оценке репродуктивного здоровья	-	79,6%
Профилактический медицинский осмотр взрослых	89,2%	71,2%
Профилактический медицинский осмотр детей	96,1%	97,4%



# СТРУКТУРА РАСХОДОВ НОРМИРОВАННОГО СТРАХОВОГО ЗАПАСА ДЛЯ ФИНАНСОВОГО ОБЕСПЕЧЕНИЯ МЕРОПРИЯТИЙ



Приобретение  
медицинского оборудования

2023	94,3%	66 ед	13 МО
2024	72,7%	14 ед	9 МО



Ремонт  
медицинского оборудования

2023	5,7%	3 ед	3 МО
2024	27,3%	3 ед	3 МО



# СОФИНАНСИРОВАНИЕ РАСХОДОВ МЕДИЦИНСКИХ ОРГАНИЗАЦИЙ НА ОПЛАТУ ТРУДА ВРАЧЕЙ И СРЕДНЕГО МЕДПЕРСОНАЛА



Утвержденный размер  
МБТ для ТФОМС



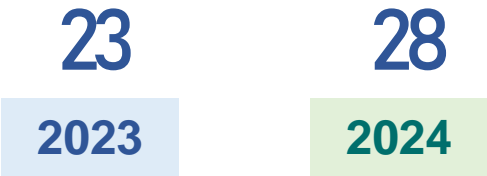
Объем фактически  
поступивших в ТФОМС  
средств МБТ



Объем средств МБТ,  
направленных ТФОМС в МО



Количество медицинских организаций, получивших средства МБТ



Количество медицинских работников, на заработную плату которых перечислены  
средства в рамках мероприятий по софинансированию





# ОСУЩЕСТВЛЕНИЕ ВЫПЛАТ СТИМУЛИРУЮЩЕГО ХАРАКТЕРА ЗА ВЫЯВЛЕНИЕ ОНКОЗАБОЛЕВАНИЙ В ХОДЕ ПРОВЕДЕНИЯ ДИСПАНСЕРИЗАЦИИ И ПРОФИЛАКТИЧЕСКИХ МЕДОСМОТРОВ



Утвержденный размер  
МБТ для ТФОМС



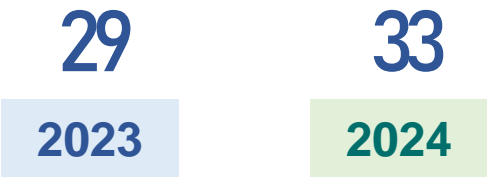
Объем фактически  
поступивших в ТФОМС  
средств МБТ



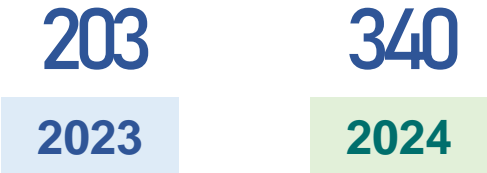
Объем средств МБТ,  
направленных ТФОМС в МО



Количество медицинских организаций, получивших средства МБТ



Количество оплаченных случаев



IV место в ПФО